

Come eliminare i difetti di verniciatura con la lucidatrice



detailingsaloon.com



Indice

03 [Chi siamo](#)

04 [La lucidatura dell'auto](#)

05 [Tipologia del danno](#)

06 [I difetti sopra la superficie](#)

07 [I difetti sopra e sotto la superficie](#)

09 [I difetti sotto la superficie](#)

Chi siamo

DetailingSaloon.com è il risultato di tanti anni di passione vissuta da appassionati per scopi personali e per **curare le vetture** di amici e parenti.

Il progetto in breve si può riassumere in:

- un **portale ecommerce** dove trovare prodotti selezionati;
- un **gruppo facebook “Il salotto del detailing”** dove migliaia di detailers si confrontano e discutono di tecniche, prodotti e risultati;
- un **canale Youtube** dove postiamo periodicamente videorecensioni e tutorial su tecniche e risultati orientato all'amatore domestico.
- un **laboratorio** nel cuore di Napoli, dove poter fare test e trattamenti professionali per chiunque ne senta l'esigenza.



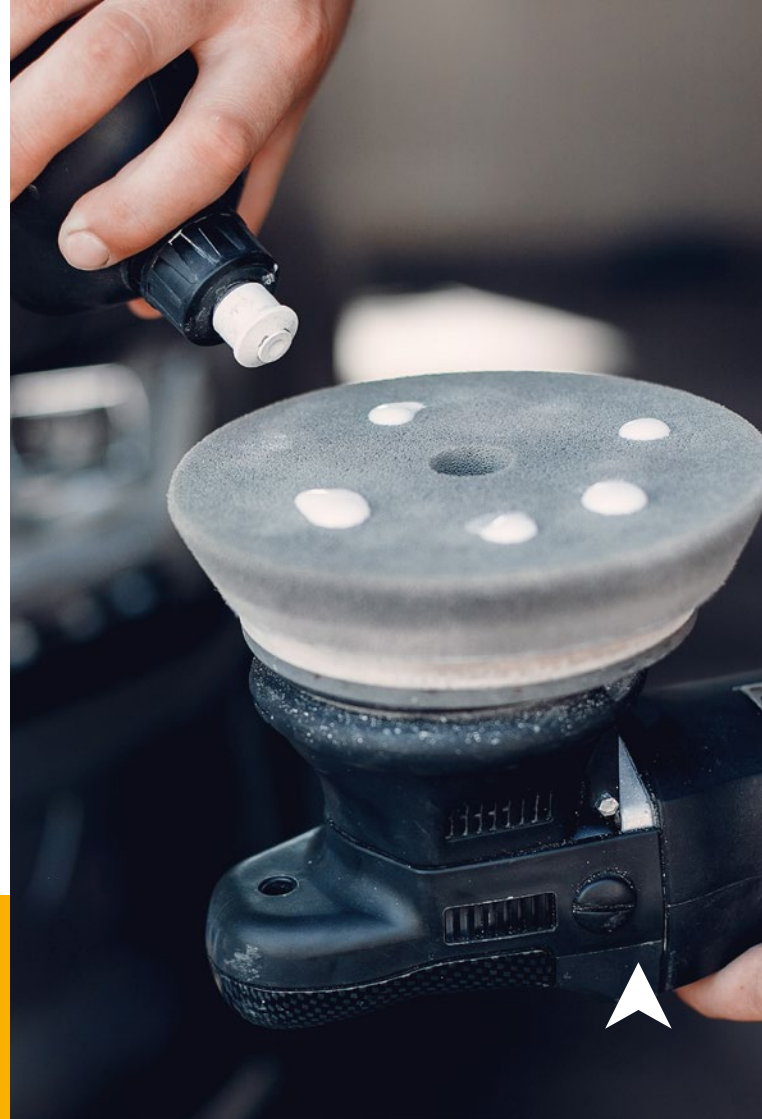
La lucidatura dell'auto

➤➤➤ *Tutto quello che devi sapere sulla
lucidatura auto professionale*

Si tratta di un processo altamente specialistico e professionale, **un vero e proprio detailing della superficie** del veicolo che è quanto di più lontano ci sia dal concetto di lucidatura, così come svolta tradizionalmente nelle carrozzerie.

La lucidatura auto correttiva, infatti, non copre i difetti: li elimina garantendo una protezione totale per due anni grazie al **mini trattamento nanotecnologico** eseguito al termine del processo.

Chiaramente più i difetti sono gravi sia per estensione che per profondità più l'intervento è critico e richiede **attenzione e competenza**.





Tipologia del danno

»»» *Vediamo insieme come viene valutato l'entità del danno*

I **difetti di verniciatura** di un veicolo si possono raggruppare, a seconda del loro posizionamento, in:

- **sopra** la superficie
- **sopra** e **sotto** la superficie
- **sotto** la superficie

Spesso le imperfezioni si manifestano sopra la superficie, ma con il tempo, tendono a penetrarla intaccando parzialmente o completamente lo spessore del veicolo.

Un'attività di prevenzione e cura tempestiva e costante riduce notevolmente l'impatto dei difetti, facilitandone la risoluzione.



I difetti sopra la superficie

»»» I dettagli

I difetti presenti sopra la superficie sono, normalmente, di lieve entità e possono essere rimossi, con una certa facilità, con un intervento di decontaminazione appropriato ed accuratamente eseguito.

1 Buccia d'arancia

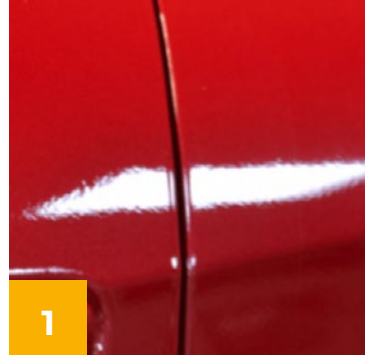
La superficie presenta una texture simile alla buccia dell'arancia e con una visibile riduzione della brillantezza.

Cause

Verniciatura male eseguita, non stesa in modo uniforme

Rimedi

Trattamento di lucidatura auto completo; non ci sono soluzioni fai da te.



2 Over Spray

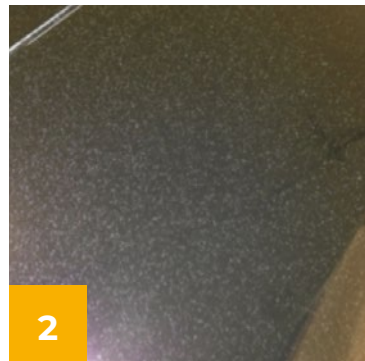
L'effetto è molto simile a quello della "buccia di arancia", con una minore brillantezza e una elevata ruvidità al tatto.

Cause

Particelle di vernice che, in lavorazione rimangono volatili nell'ambiente, andandosi poi a depositare su parti della carrozzeria.

Rimedi

Trattamento di decontaminazione professionale.



3 Polveri industriali

Con il tempo, producono perdita di brillantezza, tono e profondità del colore; sono percepibili al tatto.

Cause

Sono pulviscoli leggeri, immessi nell'atmosfera che per ossidazione, tendono ad indurirsi e cristallizzarsi.

Rimedi

Trattamento di decontaminazione professionale necessario se non rimossi subito.



I difetti sopra e sotto la superficie

»»» I dettagli

Spesso determinati dalla insufficiente attività di prevenzione e cura si manifestano, inizialmente, come imperfezioni di lieve entità, ma tendono a intaccare, in parte o del tutto, lo spessore del trasparente.

1 Escrementi di uccelli

Aloni e macchie bianche sulla superficie, anche una volta rimossi i residui.

Cause

Tutti gli escrementi dei volatili hanno natura acida.

Rimedi

Trattamento di lucidatura auto completo necessario se non rimossi subito.



2 Insetti

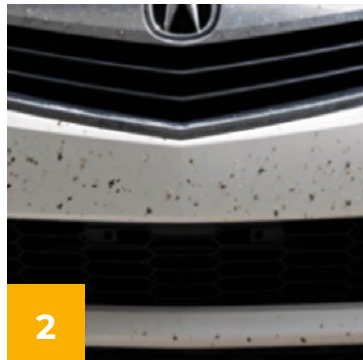
Aloni visibili sulla superficie interessata anche una volta rimossi i residui dalla carrozzeria.

Cause

Tutti gli insetti contengono PH acido che risulta corrosivo.

Rimedi

Trattamento di lucidatura auto completo necessario se non rimossi subito.



3 Resina

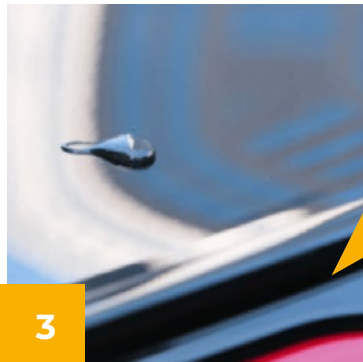
Aloni o macchie opache sulla superficie anche a seguito della rimozione del residuo.

Cause

Composto zuccherino, insolubile in acqua e difficile da rimuovere; tende ad indurirsi all'aria.

Rimedi

Trattamento di lucidatura auto completo necessario se non rimossi subito.





4 Catrame

Aloni o macchie opache sulla superficie anche a seguito di rimozione del residuo.

5 Macchie d'acqua

Macchie bianche granulose o piccoli cerchi, incisi nel trasparente.

6 Polveri dei freni

Aloni dovuti alla penetrazione della superficie dello strato protettivo trasparente.

Cause

Particelle del manto stradale, che staccandosi, aderiscono saldamente alla carrozzeria.

Cause

I residui di calcare ogni volta che l'auto si bagna se la vettura non viene asciugata tempestivamente.

Cause

Polveri ad alta temperatura presenti in grande quantità vicino alle aree ferroviarie o ai binari dei tram; anche dai freni della propria vettura.

Rimedi

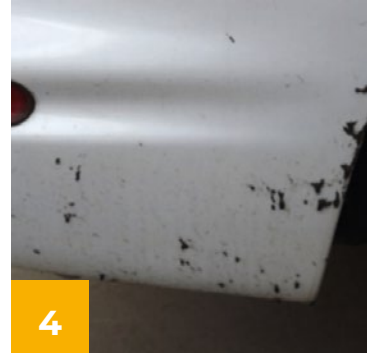
Trattamento di lucidatura auto completo necessario se non rimossi subito.

Rimedi

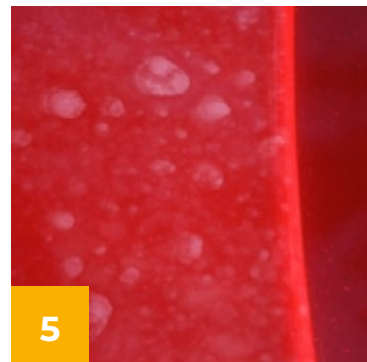
Rimuoverle con acqua ossigenata e sapone neutro o con un trattamento di decontaminazione e lucidatura auto.

Rimedi

Se depositate quando fredde con un trattamento di decontaminazione professionale; se ad alte temperature con un trattamento di lucidatura completo.



4



5



6

I difetti sotto la superficie

»»» I dettagli

A seconda della tipologia e della causa i difetti definiti sotto la superficie sono quelli che immediatamente la intaccano a diversi gradi di profondità. La chiave determinante il risultato finale è, in questo caso, l'azione abrasiva. Nei casi più estremi un intervento di lucidatura, quando la base verniciante risulta intaccata, può ridurre notevolmente l'impatto visivo dell'imperfezione, ma per una risoluzione totale del danno potrebbe rendersi necessario un intervento di carteggiatura e riverniciatura tradizionale.

1 Swirls

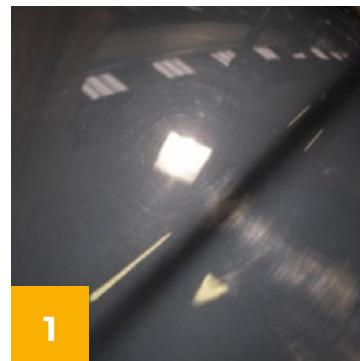
Sono micrograffi concentrici su cui la luce non riflette uniformemente.

Cause

Lavaggio mal eseguito; deposito di polvere e sedimenti; lucidatura senza un'accurata decontaminazione.

Rimedi

Trattamento di lucidatura auto completo; non ci sono soluzioni fai da te.



2 Rids

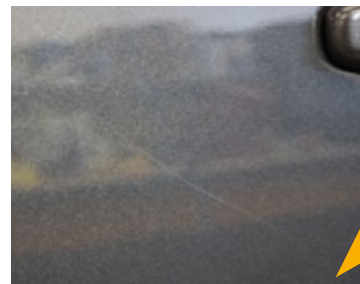
Sono graffi isolati, più o meno profondi in grado di danneggiare anche la base verniciante oltre al trasparente.

Cause

Sono causati da fattori accidentali dovuti a micro impatti, impossibili da prevenire.

Rimedi

Trattamento di lucidatura auto completo; non ci sono soluzioni fai da te.





3 Ossidazione

Inizialmente la superficie appare meno brillante e lucida e, nei casi più gravi, tende a modificare il viraggio del colore originale.

Cause

Causate da agenti atmosferici, raggi UV, lavaggi inadeguati, o lucidatura dell'auto con prodotti inadeguati.

Rimedi

Trattamento di lucidatura auto completo; non ci sono soluzioni fai da te.



3

4 Ologrammi

Micrograffi estremamente fini raggruppati tra loro, più visibili sui veicoli di colore scuro.

Cause

Utilizzo improprio della lucidatrice o dall'uso di prodotti troppo aggressivi.

Rimedi

Trattamento di lucidatura auto completo; non ci sono soluzioni fai da te.



4

5 Zampe di gallina

Piccole crepe o linee, di varia lunghezza, larghezza e direzione in piccole aree limitate o su superfici più estese.

Cause

La causa più comune è una verniciatura non corretta a cui fa seguito una scarsa manutenzione.

Rimedi

Trattamento di lucidatura auto completo; non ci sono soluzioni fai da te.



5



6

6 Segni di carteggiatura

La superficie appare particolarmente “segnata” ed “usurata” in alcuni punti specifici, anche in maniera evidente.

7 Code di maiale

Incisioni sulle superfici che richiamano visivamente l'immagine della coda di maiale.

Cause

Una lucidatura auto eseguita in modo non professionale (da cui è necessario escludere i difetti causati da applicazioni e lavorazioni dello stucco o del fondo a seguito di una riverniciatura).

Cause

Il difetto è determinato da un errore di lucidatura. Sono i segni dell'attrito di particelle dure, rimaste sulla superficie e catturate dal tampone della rotorbitale. Il movimento della macchina produce così delle incisioni.



7

Rimedi

Trattamento di lucidatura auto completo; non ci sono soluzioni fai da te.

Rimedi

Trattamento di lucidatura auto completo; non ci sono soluzioni fai da te.



